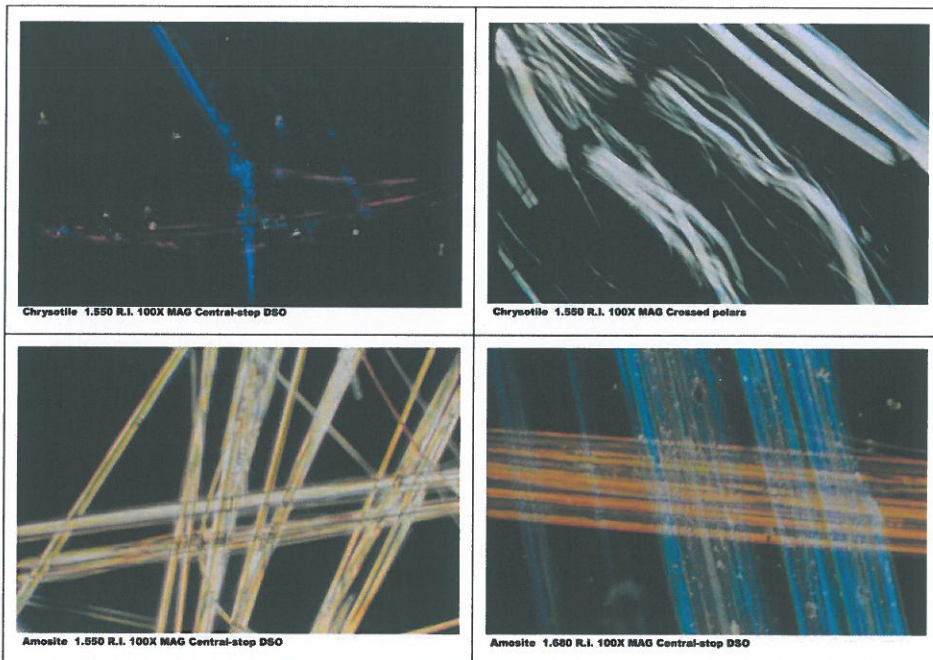


석면비산측정 결과보고서

(현장명 : 임자초등학교 지정폐기물 철거공사)



푸른환경연구소(주)

목포시 영산로 221(산정동)

TEL : (061)273-1008

FAX : (061)273-2009

석면해체·제거 사업장의 석면비산 측정 결과보고서

접수번호	접수일	
제 출 인	상호(대표자) : (주)현성건설	사업자등록번호 : 411-81-14061
	주소 : 전남 목포시 상동 1148-1 초원오피스텔 208	
건 축 물	건물명(현장명) : 임자초등학교 지정폐기물 철거공사	위치 : 전남 신안군 임자면 임자로 216-4
	연면적(㎡) : ㎡	작업기간 : 2018.01.08 ~ 2018.01.14
	석면건축자재[연적(㎡)] : 981㎡	
측정기관	상호(대표자) : 푸른환경연구소(주)	사업자등록번호 : 418-81-29513
	주 소 : 목포시 영산로 221(산정동) (전화번호:061-273-1008)	
측정일시	2018년 01월 09일 ✓13시	
측정결과	불임 참조	
측정지점 위치 (도식도)	불임 참조	

「석면안전관리법」 제28조제2항 및 같은 법 시행규칙 제39조제2항에 따라 석면해체·제거 사업장의 석면 비산 측정 결과를 제출합니다.

2018년 01월 일

제출인 (주)현성건설 (서명 또는 인)

전라남도 신안군수 귀하

첨부서류	「산업안전보건법 시행규칙」 별지 제17호의6서식의 석면해체·제거작업 신고서 사본	수수료 없음
------	--	-----------

2. 석면비산 측정 결과표

2.1 개별 석면 해체·제거 사업장의 시료채취 지점

구분	지점		지점수	시료측정위치	비고	측정여부
작업중	부지경계선		4개 이상	부지경계선 높이 1.2~1.5m	우천시 제외	○
	위생설비 입구		전수(1개 이상)	위생설비 입구 높이 1.2~1.5m 거리 1m이내	-	○
	작업장 주변	실내	1개 이상	작업장 주변 높이 1.2~1.5m	- 건축물의 일부 공간에서 석면 해체· 제거 작업이 이루어지는 경우 해당 작 업장 주변을 의미함 - 사용자가 없는 경우 제외	X
		실외	1개 이상	해당 건축물 외부 높이 1.2~1.5m	- 대상 건축물 주변 5m 이내 (부지경계선이 대상 건축물 5m 이내 에 위치 시 제외) - 음압기 설치 시 제외	X
	음압기		전수(1개 이상)	음압기 공기 배출구 0.3~1m이내	- 음압기는 배출농도를 평가하기 적합하게 설치해야 함	○
	폐기물 반출구		전수(1개 이상)	폐기물 반출구에서 1m이내, 높이 1.2~1.5m	-	○

2.2 석면비산 측정 결과

분석번호	2018014		분석 일시	2018. 01. 09.
측정 결과	시료번호	측정 지점	측정 결과(f/cc)	검출석면
	A - 1	부지경계선	0.001	기준치 이하
	A - 2	부지경계선	0.001	기준치 이하
	A - 3	부지경계선	0.000	기준치 이하
	A - 4	부지경계선	0.001	기준치 이하
	A - 5	위생설비 입구	0.003	기준치 이하
	A - 6	음압기 공기배출구	0.001	기준치 이하
	A - 7	폐기물반출구	0.004	기준치 이하

※ 참 고

- 공기 중 농도 기준 : 0.01개/cm³ 이하
- 본 연구소의 허가 없이 사용 및 재발행 될 수 없음.
- 특별한 통보가 없는 한 시료는 30일 이내에 폐기될 것임.

분석 연구원 : 황 현 돈

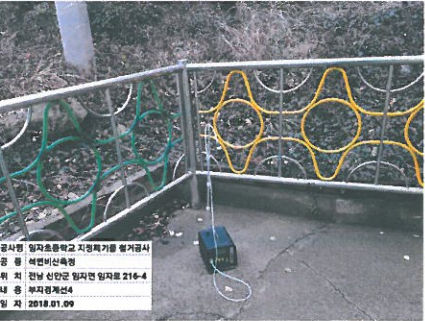
푸른환경연구소(주)



3. 석면비산 측정지점 위치도



4. 석면비산 측정 사진대장

석면비산 측정 사진					
시료번호	A-1	시료번호	A-2	시료번호	A-3
시료채취위치	부지경계선	시료채취위치	부지경계선	시료채취위치	부지경계선
분석결과	석면 0.01개/㎤ 미만	분석결과	석면 0.01개/㎤ 미만	분석결과	석면 0.01개/㎤ 미만
 <p>공사명: 일지초등학교 지점해거름 일거공사 공 종: 석면비산측정 위 치: 전남 신안군 일지면 일자로 216-4 내 용: 부지경계선1 일 자: 2018.01.09</p>		 <p>공사명: 일지초등학교 지점해거름 일거공사 공 종: 석면비산측정 위 치: 전남 신안군 일지면 일자로 216-4 내 용: 부지경계선2 일 자: 2018.01.09</p>		 <p>공사명: 일지초등학교 지점해거름 일거공사 공 종: 석면비산측정 위 치: 전남 신안군 일지면 일자로 216-4 내 용: 부지경계선3 일 자: 2018.01.09</p>	
시료번호	A-4	시료번호	A-5	시료번호	A-6
시료채취위치	부지경계선	시료채취위치	위생설비입구	시료채취위치	음압기 공기배출구
분석결과	석면 0.01개/㎤ 미만	분석결과	석면 0.01개/㎤ 미만	분석결과	석면 0.01개/㎤ 미만
 <p>공사명: 일지초등학교 지점해거름 일거공사 공 종: 석면비산측정 위 치: 전남 신안군 일지면 일자로 216-4 내 용: 부지경계선4 일 자: 2018.01.09</p>		 <p>공사명: 일지초등학교 지점해거름 일거공사 공 종: 석면비산측정 위 치: 전남 신안군 일지면 일자로 216-4 내 용: 위생설비 일 자: 2018.01.09</p>		 <p>공사명: 일지초등학교 지점해거름 일거공사 공 종: 석면비산측정 위 치: 전남 신안군 일지면 일자로 216-4 내 용: 음압기 일 자: 2018.01.09</p>	
시료번호	A-7	시료번호	-	시료번호	-
시료채취위치	폐기물반출구	시료채취위치	-	시료채취위치	-
분석결과	석면 0.01개/㎤ 미만	분석결과	-	분석결과	-
 <p>공사명: 일지초등학교 지점해거름 일거공사 공 종: 석면비산측정 위 치: 전남 신안군 일지면 일자로 216-4 내 용: 폐기물 반출구 일 자: 2018.01.09</p>		-		-	

2. 석면비산 측정 결과표

2.1 개별 석면 해체·제거 사업장의 시료채취 지점

구분	지점	지점수	시료측정위치	비고	측정여부
작업 중	부지경계선	4개 이상	부지경계선 높이 1.2-1.5m	우천시 제외	○
	위생설비 입구	전수(1개 이상)	위생설비 입구 높이 1.2-1.5m 거리 1m이내	-	○
	작업장 주변	실내	1개 이상	작업장 주변 높이 1.2-1.5m - 건축물의 일부 공간에서 석면 해체·제거 작업이 이루어지는 경우 해당 작업장 주변을 의미함 - 사용자가 없는 경우 제외	X
		실외	1개 이상	해당 건축물 외부 높이 1.2-1.5m - 대상 건축물 주변 5m 이내 (부지경계선이 대상 건축물 5m 이내에 위치 시 제외) - 음압기 설치 시 제외	X
	음압기	전수(1개 이상)	음압기 공기 배출구 0.3-1m이내	- 음압기는 배출농도를 평가하기 적합하게 설치해야 함	○
	폐기물 반출구	전수(1개 이상)	폐기물 반출구에서 1m이내, 높이 1.2-1.5m	-	○

2.2 석면비산 측정 결과

분석번호	2018015		분석 일시	2018. 01. 10.
측정 결과	시료번호	측정 지점	측정 결과(f/cc)	검출석면
	A - 1	부지경계선	0.002	기준치 이하
	A - 2	부지경계선	0.001	기준치 이하
	A - 3	부지경계선	0.001	기준치 이하
	A - 4	부지경계선	0.000	기준치 이하
	A - 5	위생설비 입구	0.002	기준치 이하
	A - 6	음압기 공기배출구	0.002	기준치 이하
	A - 7	폐기물반출구	0.003	기준치 이하

※ 참 고

- 공기 중 농도 기준 : 0.01개/cm³ 이하
- 본 연구소의 허가 없이 사용 및 재발행 될 수 없음.
- 특별한 통보가 없는 한 시료는 30일 이내에 폐기될 것임.

분석 연구원 : 황 현 돈








푸른 환경 연구 소 (주)



3. 석면비산 측정지점 위치도



4. 석면비산 측정 사진대장

석면비산 측정 사진					
시료번호	A-1	시료번호	A-2	시료번호	A-3
시료채취위치	부지경계선	시료채취위치	부지경계선	시료채취위치	부지경계선
분석결과	석면 0.01개/㎤ 미만	분석결과	석면 0.01개/㎤ 미만	분석결과	석면 0.01개/㎤ 미만
 <p>공사명: 일지초등학교 지점폐기물 제거공사 공 종: 석면비산측정 위 치: 전남 신안군 일지면 일자로 216-4 내 용: 부지경계선1 일 자: 2018.01.10</p>		 <p>공사명: 일지초등학교 지점폐기물 제거공사 공 종: 석면비산측정 위 치: 전남 신안군 일지면 일자로 216-4 내 용: 부지경계선1 일 자: 2018.01.10</p>		 <p>공사명: 일지초등학교 지점폐기물 제거공사 공 종: 석면비산측정 위 치: 전남 신안군 일지면 일자로 216-4 내 용: 부지경계선3 일 자: 2018.01.10</p>	
시료번호	A-4	시료번호	A-5	시료번호	A-6
시료채취위치	부지경계선	시료채취위치	위생설비입구	시료채취위치	음압기 공기배출구
분석결과	석면 0.01개/㎤ 미만	분석결과	석면 0.01개/㎤ 미만	분석결과	석면 0.01개/㎤ 미만
 <p>공사명: 일지초등학교 지점폐기물 제거공사 공 종: 석면비산측정 위 치: 전남 신안군 일지면 일자로 216-4 내 용: 부지경계선4 일 자: 2018.01.10</p>		 <p>공사명: 일지초등학교 지점폐기물 제거공사 공 종: 석면비산측정 위 치: 전남 신안군 일지면 일자로 216-4 내 용: 위생설비 일 자: 2018.01.10</p>		 <p>공사명: 일지초등학교 지점폐기물 제거공사 공 종: 석면비산측정 위 치: 전남 신안군 일지면 일자로 216-4 내 용: 음압기 일 자: 2018.01.10</p>	
시료번호	A-7	시료번호	-	시료번호	-
시료채취위치	폐기물반출구	시료채취위치	-	시료채취위치	-
분석결과	석면 0.01개/㎤ 미만	분석결과	-	분석결과	-
 <p>공사명: 일지초등학교 지점폐기물 제거공사 공 종: 석면비산측정 위 치: 전남 신안군 일지면 일자로 216-4 내 용: 폐기물 반출구 일 자: 2018.01.10</p>		-		-	

2. 석면비산 측정 결과표

2.1 개별 석면 해체·제거 사업장의 시료채취 지점

구분	지점		지점수	시료측정위치	비고	측정여부
작업중	부지경계선		4개 이상	부지경계선 높이 1.2~1.5m	우천시 제외	○
	위생설비 입구		전수(1개 이상)	위생설비 입구 높이 1.2~1.5m 거리 1m이내	-	○
	작업장 주변	실내	1개 이상	작업장 주변 높이 1.2~1.5m	- 건축물의 일부 공간에서 석면 해체· 제거 작업이 이루어지는 경우 해당 작 업장 주변을 의미함 - 사용자가 없는 경우 제외	X
		실외	1개 이상	해당 건축물 외부 높이 1.2~1.5m	- 대상 건축물 주변 5m 이내 (부지경계선이 대상 건축물 5m 이내 에 위치 시 제외) - 음압기 설치 시 제외	X
	음압기		전수(1개 이상)	음압기 공기 배출구 0.3~1m이내	- 음압기는 배출농도를 평가하기 적합하게 설치해야 함	○
	폐기물 반출구		전수(1개 이상)	폐기물 반출구에서 1m이내, 높이 1.2~1.5m	-	○

2.2 석면비산 측정 결과

분석번호	2018017		분석 일시	2018. 01. 12.	
측정 결과	시료번호	측정 지점	측정 결과(f/cc)	검출석면	
	A - 1	부지경계선	0.002	기준치 이하	
	A - 2	부지경계선	0.001	기준치 이하	
	A - 3	부지경계선	0.000	기준치 이하	
	A - 4	부지경계선	0.000	기준치 이하	
	A - 5	위생설비 입구	0.002	기준치 이하	
	A - 6	음압기 공기배출구	0.000	기준치 이하	
	A - 7	폐기물반출구	0.003	기준치 이하	

※ 참 고

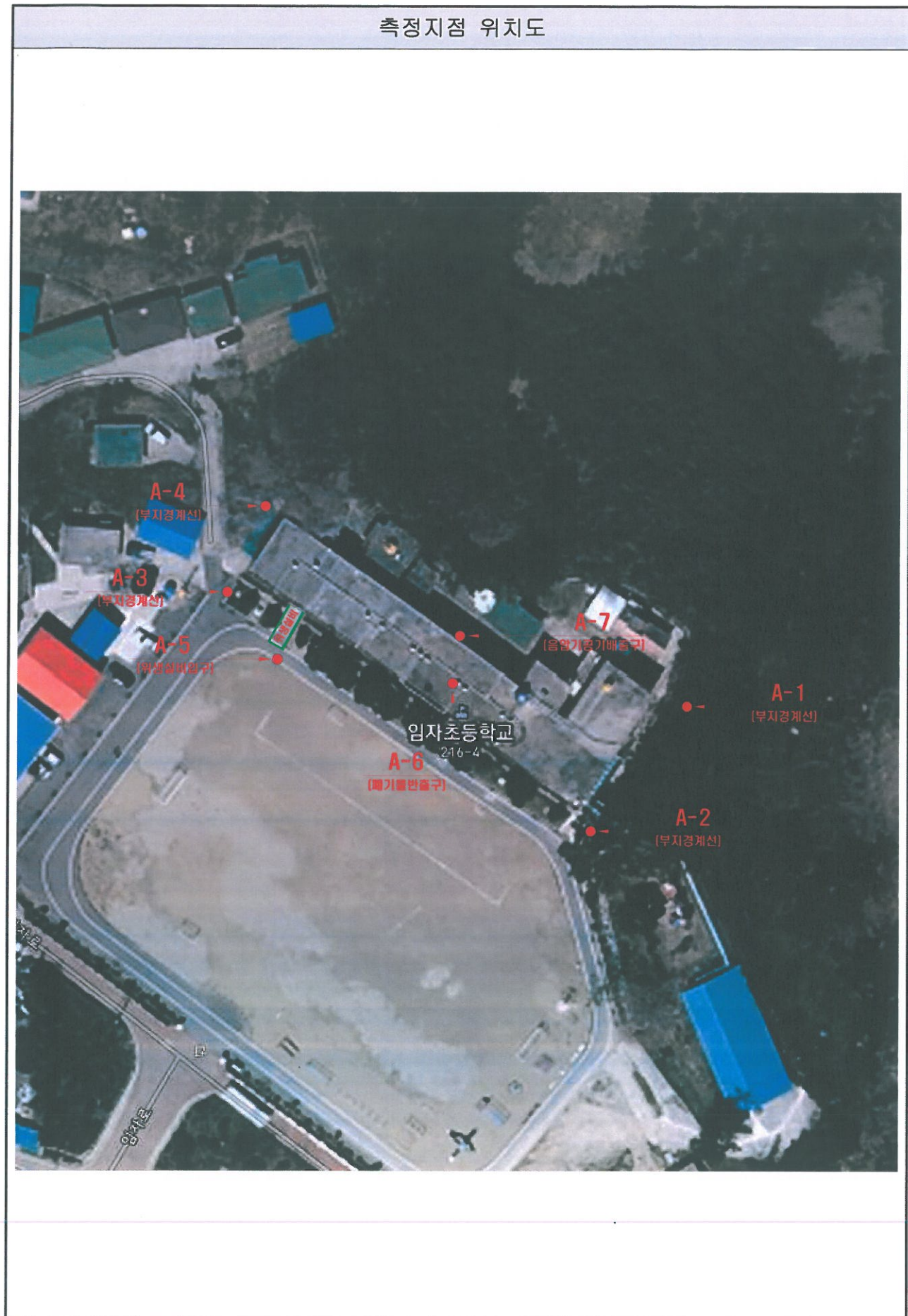
- 공기 중 농도 기준 : 0.01개/cm³ 이하
- 본 연구소의 허가 없이 사용 및 재발행 될 수 없음.
- 특별한 통보가 없는 한 시료는 30일 이내에 폐기될 것임.

분석 연구원 : 황 현 돈





푸른환경연구소(주)



3. 석면비산 측정지점 위치도



4. 석면비산 측정 사진대장

석면비산 측정 사진					
시료번호	A-1	시료번호	A-2	시료번호	A-3
시료채취위치	부지경계선	시료채취위치	부지경계선	시료채취위치	부지경계선
분석결과	석면 0.01개/cm ³ 미만	분석결과	석면 0.01개/cm ³ 미만	분석결과	석면 0.01개/cm ³ 미만
					
시료번호	A-4	시료번호	A-5	시료번호	A-6
시료채취위치	부지경계선	시료채취위치	위생설비입구	시료채취위치	음압기 공기배출구
분석결과	석면 0.01개/cm ³ 미만	분석결과	석면 0.01개/cm ³ 미만	분석결과	석면 0.01개/cm ³ 미만
					
시료번호	A-7	시료번호	-	시료번호	-
시료채취위치	폐기물반출구	시료채취위치	-	시료채취위치	-
분석결과	석면 0.01개/cm ³ 미만	분석결과	-	분석결과	-
		-		-	

2. 석면비산 측정 결과표

2.1 개별 석면 해체·제거 사업장의 시료채취 지점

구분	지점		지점수	시료측정위치	비고	측정여부
작업 중	부지경계선		4개 이상	부지경계선 높이 1.2~1.5m	우천시 제외	○
	위생설비 입구		전수(1개 이상)	위생설비 입구 높이 1.2~1.5m 거리 1m이내	-	○
	작업장 주변	실내	1개 이상	작업장 주변 높이 1.2~1.5m	- 건축물의 일부 공간에서 석면 해체· 제거 작업이 이루어지는 경우 해당 작 업장 주변을 의미함 - 사용자가 없는 경우 제외	X
		실외	1개 이상	해당 건축물 외부 높이 1.2~1.5m	- 대상 건축물 주변 5m 이내 (부지경계선이 대상 건축물 5m 이내 에 위치 시 제외) - 음압기 설치 시 제외	X
	음압기		전수(1개 이상)	음압기 공기 배출구 0.3~1m이내	- 음압기는 배출농도를 평가하기 적합하게 설치해야 함	○
	폐기물 반출구		전수(1개 이상)	폐기물 반출구에서 1m이내, 높이 1.2~1.5m	-	○

2.2 석면비산 측정 결과

분석번호	2018020		분석 일시	2018. 01. 13.
측정 결과	시료번호	측정 지점	측정 결과(f/cc)	검출석면
	A - 1	부지경계선	0.000	기준치 이하
	A - 2	부지경계선	0.001	기준치 이하
	A - 3	부지경계선	0.000	기준치 이하
	A - 4	부지경계선	0.001	기준치 이하
	A - 5	위생설비 입구	0.002	기준치 이하
	A - 6	음압기 공기배출구	0.001	기준치 이하
	A - 7	폐기물반출구	0.003	기준치 이하
	A - 8	폐기물보관지점	0.003	기준치 이하
	A - 9	폐기물보관지점	0.004	기준치 이하

※ 참 고

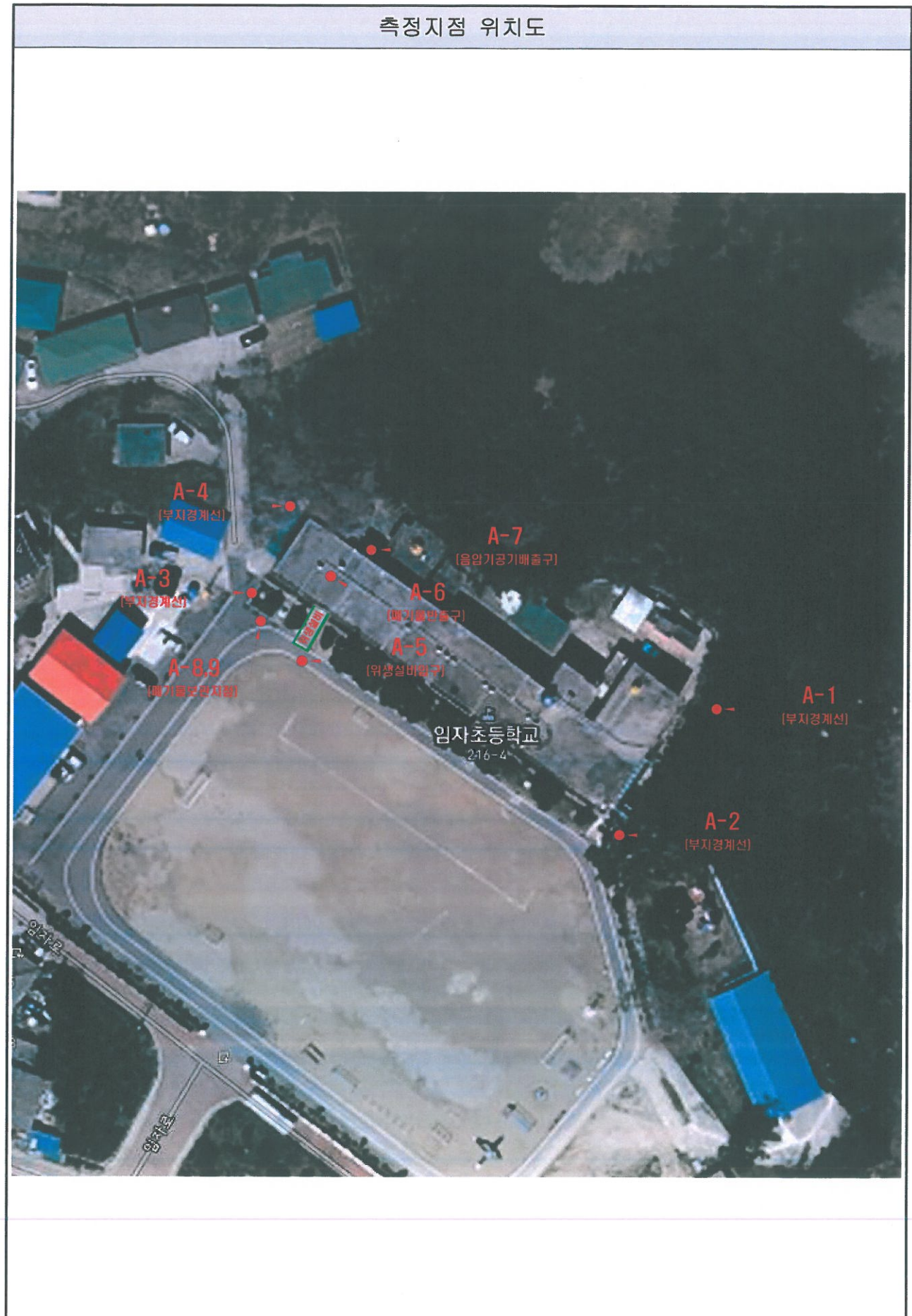
- 공기 중 농도 기준 : 0.01개/㎤ 이하
- 본 연구소의 허가 없이 사용 및 재발행 될 수 없음.
- 특별한 통보가 없는 한 시료는 30일 이내에 폐기될 것임.

분석 연구원 : 황 현 돈




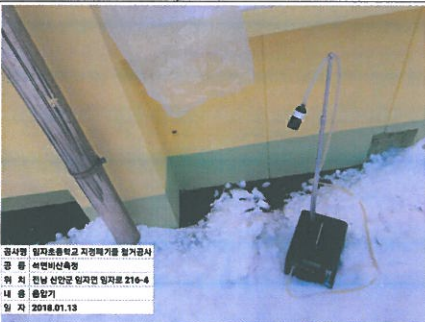
푸 른 환 경 연 구 소 (주)



3. 석면비산 측정지점 위치도



4. 석면비산 측정 사진대장

석면비산 측정 사진					
시료번호	A-1	시료번호	A-2	시료번호	A-3
시료채취위치	부지경계선	시료채취위치	부지경계선	시료채취위치	부지경계선
분석결과	석면 0.01개/cm ³ 미만	분석결과	석면 0.01개/cm ³ 미만	분석결과	석면 0.01개/cm ³ 미만
 <p>공사명 일지초등학교 지명폐기물 열거공사 공 종 석면비산측정 위 치 전남 신안군 일지면 일자로 216-4 내 용 부지경계선1 일 자 2018.01.13</p>		 <p>공사명 일지초등학교 지명폐기물 열거공사 공 종 석면비산측정 위 치 전남 신안군 일지면 일자로 216-4 내 용 부지경계선 일 자 2018.01.13</p>		 <p>공사명 일지초등학교 지명폐기물 열거공사 공 종 석면비산측정 위 치 전남 신안군 일지면 일자로 216-4 내 용 부지경계선3 일 자 2018.01.13</p>	
시료번호	A-4	시료번호	A-5	시료번호	A-6
시료채취위치	부지경계선	시료채취위치	위생설비입구	시료채취위치	음압기 공기배출구
분석결과	석면 0.01개/cm ³ 미만	분석결과	석면 0.01개/cm ³ 미만	분석결과	석면 0.01개/cm ³ 미만
 <p>공사명 일지초등학교 지명폐기물 열거공사 공 종 석면비산측정 위 치 전남 신안군 일지면 일자로 216-4 내 용 부지경계선4 일 자 2018.01.13</p>		 <p>공사명 일지초등학교 지명폐기물 열거공사 공 종 석면비산측정 위 치 전남 신안군 일지면 일자로 216-4 내 용 위생설비 일 자 2018.01.13</p>		 <p>공사명 일지초등학교 지명폐기물 열거공사 공 종 석면비산측정 위 치 전남 신안군 일지면 일자로 216-4 내 용 음압기 일 자 2018.01.13</p>	
시료번호	A-7	시료번호	A-8, 9	시료번호	-
시료채취위치	폐기물반출구	시료채취위치	폐기물보관지점	시료채취위치	-
분석결과	석면 0.01개/cm ³ 미만	분석결과	석면 0.01개/cm ³ 미만	분석결과	-
 <p>공사명 일지초등학교 지명폐기물 열거공사 공 종 석면비산측정 위 치 전남 신안군 일지면 일자로 216-4 내 용 폐기물 반출구 일 자 2018.01.13</p>		 <p>공사명 일지초등학교 지명폐기물 열거공사 공 종 석면비산측정 위 치 전남 신안군 일지면 일자로 216-4 내 용 폐기물 보관지점 일 자 2018.01.13</p>		-	

별첨) 석면조사기관 지정서

제2014-120002호

석면조사기관 지정서(변경)

기 관 명 푸른환경연구소주식회사

소 개 지 (530-807) 전라남도 목포시 영산로 221-0 (산정동) 2층 ()

대표자성명 최병문

	총 대행(지정)	사업장(0)개소, 근로자(0)명
	한 계	
지정사항	관 할 지 역	
	대행(지정)	사업장(0)개소, 근로자(0)명
	한 계	
	대행(지정)	목포
	지 역	

※ 준수사항

1. 석면조사기관기관은 고용노동부장관 또는 지방노동관서장의 자료제출요구 및 점검에 적극 협조하여야 한다.
2. 석면조사기관기관으로 지정받은 기관은 산업안전보건법령에서 정하는 사항을 준수하여야 한다.

『산업안전보건법』 제38조의2 규정의 의하여 석면조사기관으로 지정합니다.

2014. 9. 23

광주지방고용노동청목포지청

