

석면비산정도측정 결과보고서

[공사명 : 안좌초등학교 지정폐기물 철거공사]



(주) 에 코 석 면 환 경 연 구 원

광주광역시 서구 상무민주로 115-1, 2층 (쌍촌동 1330-4번지) Tel : 062-385-2070

석면해체·제거 사업장의 석면비산 측정 결과보고서

접수번호		접수일	
------	--	-----	--

제출인	상호(대표자) (주)가가건설	사업자등록번호
	주 소 전남 무안군 무안읍 무안로 512 (전화번호 : 062-374-1113)	

건 축 물	건물명 안좌초등학교	위치 전라남도 신안군 안좌면 김환기길 6 안좌초등학교
	연면적(m ²) 1745.86m ²	작업기간 2017년 7월 28일 ~ 2017년 9월 7일 (중3일)
	석면건축자재[길이(m)·면적(m ²)·부피(m ³)]	1317.57m ²

측정기관	대 표 자 강 신 영	사업자등록번호 131-86-17809
	주 소 광주광역시 서구 상무민주로 115-1 2층 (쌍촌동)	

측정일시	2017년 8월 9일 ~ 2017년 8월 11일
------	----------------------------

측정결과	시료번호	측정지점	측정 결과(f/cc)	검출석면
	- 석면비산측정결과표 첨부 -			

측정 지점 위치(도식도)

- 석면비산측정결과표 첨부 -

「석면안전관리법」제28조제2항 및 같은 법 시행규칙 제39조제2항에 따라 석면해체·제거 사업장의 석면 비산 측정 결과를 제출합니다.

2017년 08월 일

제출인 (주)가가건설 대표이사 김 재 용 (서명 또는 인)

전라남도 신안군청 귀하

첨부서류	「산업안전보건법 시행규칙」 별지 제17호의6서식의 석면해체·제거작업 신고서 사본	수수료 없 음
------	--	------------

석면비산측정 결과표

1. 작업장 개요

측정의뢰자 (석면해체·제거업자)	현장명(공사명·작업명)	
	안좌초등학교 지정폐기물 철거공사	
	현장 소재지	
	전라남도 신안군 안좌면 김환기길 6 안좌초등학교 일대	
	업자명(상호)	
	(주)가가건설	
	대표자	전화번호
	김 재 용	061-283-2226

2. 측정기간 - 2017년 8월 9일 ~ 2017년 8월 9일

3. 측정자(분석자 포함)

성 명	자격종목 및 등급	자격등록번호	비 고
하 형 민	산업위생관리기사	13201060411W	(주)에코석면환경연구원
김 효 정	화학공학전공	공학석사 증 제7646호	

측정기관(측정기관 장) (주)에코석면환경연구원



2017년 8월 10일

석면해체·제거업자

(주)가가건설

대표이사

김 재 용

귀 하

-측정결과

분 류	시료 번호	측정 위치	측정시간(분)	평균유속 (ℓ/min)	유 량 (ℓ)	측정농도 (개/mm ²)	초과 여부
공시료	공-1	-	-	-	-	1.2733	-
	공-2	-	-	-	-	1.9099	-
분 류	시료 번호	측정 위치	측정시간(분)	평균유속 (ℓ/min)	유 량 (ℓ)	측정농도 (개/cm ³)	초과 여부
부지경계선 (4point)	#1	남 방향	12:00 ~ 16:00	10.11	2402.22	0.0003	미만
	#2	동 방향	12:04 ~ 16:04	10.12	2404.59	0.0002	미만
	#3	북 방향	12:10 ~ 16:10	10.11	2402.22	0.0002	미만
	#4	서 방향	12:14 ~ 16:14	10.12	2404.59	0.0003	미만
작업장주변 (2point)	#5	실 내 #1	12:17 ~ 14:17	10.13	1203.48	0.0026	미만
	#6	실 내 #2	14:20 ~ 16:20	10.19	1202.62	0.0029	미만
위생설비입구 (1point)	#7	입구로부터 1m 이내	11:50 ~ 12:30	10.17	402.75	0.0034	미만
음압기배출구 (3point)	#8	음압기 공기배출구 0.3~1m 이내	12:40 ~ 13:20	10.14	401.56	0.0035	미만
	#9	음압기 공기배출구 0.3~2m 이내	13:30 ~ 14:10	10.19	402.20	0.0033	미만
	#10	음압기 공기배출구 0.3~2m 이내	15:00 ~ 15:40	10.23	403.78	0.0028	미만

Diagram illustrating the layout of Seonam University (Seonam University) and the locations of various buildings and facilities. The plan includes a compass rose indicating North (N) is towards the top-left.

Key locations and buildings marked on the plan:

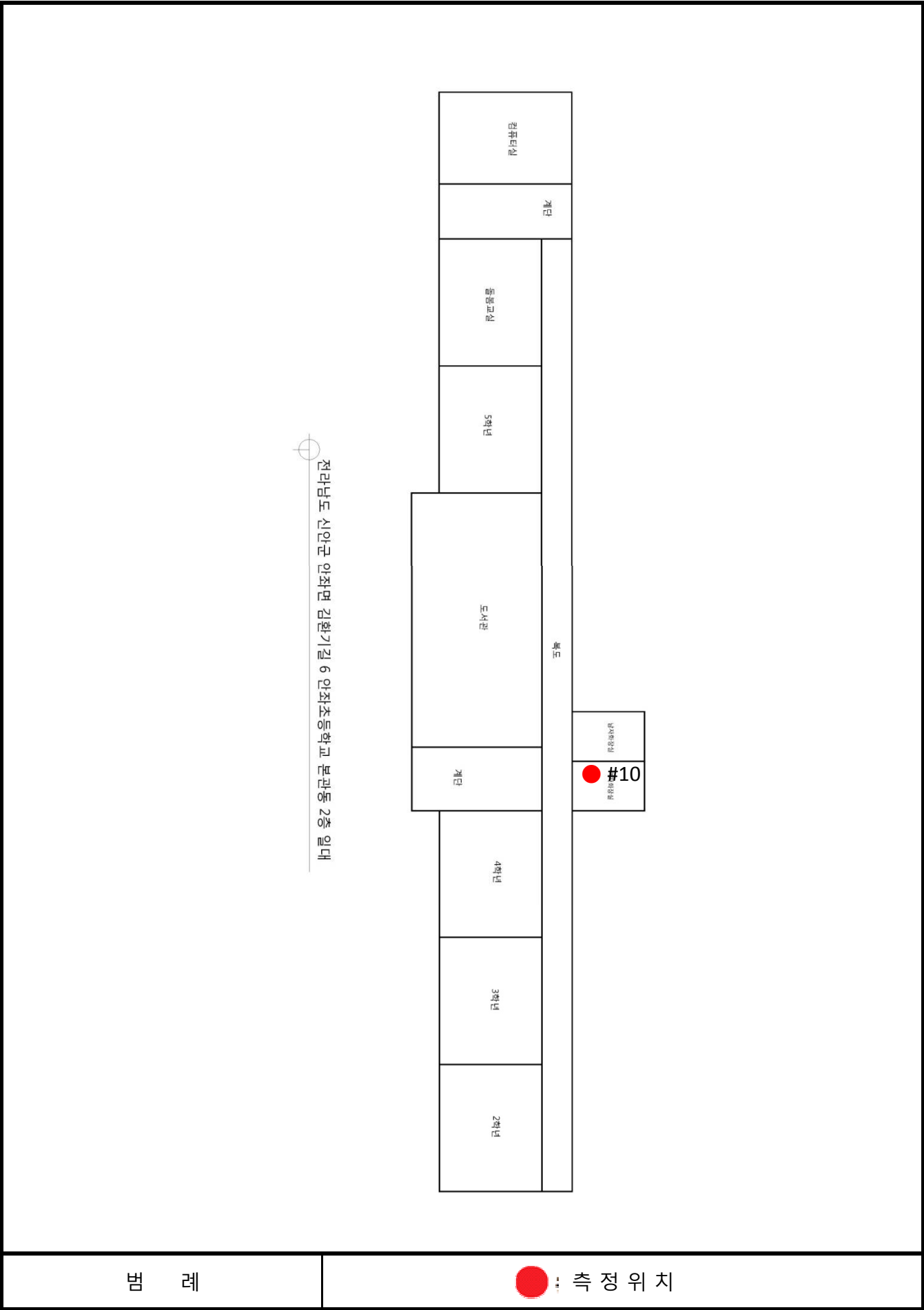
- #1**: Located near the top-left corner, adjacent to the main entrance area.
- #2**: Located on the right side of the plan, near the main entrance area.
- #3**: Located on the left side of the plan, near the main entrance area.
- #4**: Located at the bottom center of the plan, near the main entrance area.
- #5**: Located on the right side of the plan, near the main entrance area.
- #6**: Located on the right side of the plan, near the main entrance area.
- #7**: Located on the right side of the plan, near the main entrance area.
- #8**: Located in the center of the plan, near the main entrance area.
- #9**: Located on the left side of the plan, near the main entrance area.

Other labeled buildings and facilities include:

- 영아체육관 (Infant Gymnasium)
- 계단실 (Staircase Room)
- 관공역사관 (Gwanggong History Museum)
- 보건실 (Health Room)
- 6학년 (6th Grade)
- 교정실 (Campus Room)
- 교무실 (Faculty Office)
- 방송실 (Broadcasting Room)
- 행사실 (Event Room)
- 문서고 (Document Storage)
- 무선실 (Wireless Room)
- 남자화장실 (Men's Restroom)
- 여자화장실 (Women's Restroom)
- 과학실험실 (Science Laboratory)
- 자료실 (Library)
- 행정실 (Administration Room)
- 1학년 (1st Grade)
- 출입구 (Entrance)

 측정 위치

-측정 위치도



-현장 사진

 <div> <p>공사명 인화초등학교지정폐기물철거공사</p> <p>공 종 비산성도측정</p> <p>위 치 신안군인화면김항기길6인화초교일대</p> <p>내 용 부지경계선#1</p> <p>일 자 2017.08.09</p> </div>	 <div> <p>공사명 인화초등학교지정폐기물철거공사</p> <p>공 종 비산성도측정</p> <p>위 치 신안군인화면김항기길6인화초교일대</p> <p>내 용 부지경계선#2</p> <p>일 자 2017.08.09</p> </div>	 <div> <p>공사명 인화초등학교지정폐기물철거공사</p> <p>공 종 비산성도측정</p> <p>위 치 신안군인화면김항기길6인화초교일대</p> <p>내 용 부지경계선#3</p> <p>일 자 2017.08.09</p> </div>
<sampling-#1>	<sampling-#2>	<sampling-#3>
 <div> <p>공사명 인화초등학교지정폐기물철거공사</p> <p>공 종 비산성도측정</p> <p>위 치 신안군인화면김항기길6인화초교일대</p> <p>내 용 부지경계선#4</p> <p>일 자 2017.08.09</p> </div>	 <div> <p>공사명 인화초등학교지정폐기물철거공사</p> <p>공 종 비산성도측정</p> <p>위 치 신안군인화면김항기길6인화초교일대</p> <p>내 용 작업장주변(실내)#1</p> <p>일 자 2017.08.09</p> </div>	 <div> <p>공사명 인화초등학교지정폐기물철거공사</p> <p>공 종 비산성도측정</p> <p>위 치 신안군인화면김항기길6인화초교일대</p> <p>내 용 작업장주변(실내)#2</p> <p>일 자 2017.08.09</p> </div>
<sampling-#4>	<sampling-#5>	<sampling-#6>
 <div> <p>공사명 인화초등학교지정폐기물철거공사</p> <p>공 종 비산성도측정</p> <p>위 치 신안군인화면김항기길6인화초교일대</p> <p>내 용 위생설비입구#1</p> <p>일 자 2017.08.09</p> </div>	 <div> <p>공사명 인화초등학교지정폐기물철거공사</p> <p>공 종 비산성도측정</p> <p>위 치 신안군인화면김항기길6인화초교일대</p> <p>내 용 음압기배출구#1</p> <p>일 자 2017.08.09</p> </div>	 <div> <p>공사명 인화초등학교지정폐기물철거공사</p> <p>공 종 비산성도측정</p> <p>위 치 신안군인화면김항기길6인화초교일대</p> <p>내 용 음압기배출구#2</p> <p>일 자 2017.08.09</p> </div>
<sampling-#7>	<sampling-#8>	<sampling-#9>
 <div> <p>공사명 인화초등학교지정폐기물철거공사</p> <p>공 종 비산성도측정</p> <p>위 치 신안군인화면김항기길6인화초교일대</p> <p>내 용 음압기배출구#3</p> <p>일 자 2017.08.09</p> </div>	-	-
<sampling-#10>	-	-

▶ 측정결과에 따른 종합의견

1. 측정결과의 평가

석면 해체 및 제거 작업 중 비산발생 가능한 부지경계선 지점, 작업장주변, 위생설비입구 지점, 음압기 배출구 지점, 석면농도 측정결과에 의해 **0.0002 ~ 0.0035**개/㎤로 측정되었으며 모두 석면배출허용기준 석면안전관리법 시행령 제 38조(사업장주변의 석면배출허용기준)인 0.01개/㎤ 미만으로 측정 평가되었다.

측 정 내 용 : 석면비산측정

측 정 일 시 : 2017년 8월 9일

의뢰기관 : ㈜가가건설

분석기관 : 유에코석면환경연구원

측 정 장 소 : 전라남도 신안군 안좌면 김환기길 6 안좌초등학교 일대

시 료 정 보

구 분	부지경계선	작업장주변	위생설비입구	음압기배출구
시 료 번 호 :	#1 ~ #4	#5 ~ #6	#7	#8 ~ #10
측 정 시 간 :	12:00 ~ 16:14	12:17 ~ 16:20	11:50 ~ 12:30	12:40 ~ 15:40
시 료 접 수 일:	2017-08-09	2017-08-09	2017-08-09	2017-08-09
채 기 량 (L) :	2,403.40	1,203.05	402.75	402.51
필터지름(mm):	25	25	25	25
분 석 일 자 :	2017-08-09	2017-08-09	2017-08-09	2017-08-09

분 석 정 보

분 석 법 : ES 01357.1, ES02303.1

레 티 클 : Walton Beckett 그라티클

현 미 경 : 위상차현미경(BA 310)i

W-B 그라티클의 계수면적 : 0.00785mm²

유효시료채취면적 : 385mm²

분 석 자 명 : 김 효 정



시 료 분 석 결 과

분 류	시 료 번 호	측 정 위 치	온 도(℃)	평균유속(l/min)	측정시간(분)	총유량(l)	총유량-1(l)	섬유개수	시 야	개/mm²	비고
공시료	공-1	-	-	-	-	-	-	1.0	100	1.2733	-
	공-2	-	-	-	-	-	-	1.5	100	1.9099	-
분 류	시 료 번 호	측 정 위 치	온 도(℃)	평균유속(l/min)	측정시간(분)	총유량(l)	총유량-1(l)	섬유개수	시 야	측정농도(개/cm²)	기준치 초과여부
부지경계선 (4point)	#1	남 방향	28	10.11	240	2,426.40	2,402.22	1.5	100	0.0003	미만
	#2	동 방향	28	10.12	240	2,428.80	2,404.59	1.0	100	0.0002	미만
	#3	북 방향	28	10.11	240	2,426.40	2,402.22	1.0	100	0.0002	미만
	#4	서 방향	28	10.12	240	2,428.80	2,404.59	1.5	100	0.0003	미만
작업장 주변 (2point)	#5	실 내 #1	28	10.13	120	1,215.60	1,203.48	6.5	100	0.0026	미만
	#6	실 내 #2	30	10.19	120	1,222.80	1,202.62	7.0	100	0.0029	미만
위생설비입구 (1point)	#7	입구로부터 1m 이내	28	10.17	40	406.80	402.75	8.5	300	0.0034	미만
음압기배출구 (3point)	#8	음압기 공기배출구 0.3~1m 이내	28	10.14	40	405.60	401.56	8.5	300	0.0035	미만
	#9	음압기 공기배출구 0.3~2m 이내	29	10.19	40	407.60	402.20	8.0	300	0.0033	미만
	#10	음압기 공기배출구 0.3~2m 이내	29	10.23	40	409.20	403.78	7.0	300	0.0028	미만

*사업장 주변의 석면배출허용기준(석면안전관리법 시행령 제38(사업장 주변의 석면배출허용기준) : 0.01개/cc

※ 이 분석결과는 법적인 소송과 관련하여 사용되어서는 안됩니다.

※ 본 시료는 별도의 요청이 없을 시 결과 발송 후 30일 후에 폐기처분 됩니다.

또한 위 서명란에 서명이 되어있지 않은 보고서의 경우 어떠한 경우에도 인정되지 않으며, 무단 복사를 금합니다.

석면비산측정 결과표

1. 작업장 개요

측정의뢰자 (석면해체·제거업자)	현장명(공사명·작업명)	
	안좌초등학교 지정폐기물 철거공사	
	현장 소재지	
	전라남도 신안군 안좌면 김환기길 6 안좌초등학교 일대	
	업자명(상호)	
	(주)가가건설	
	대표자	전화번호
	김 재 용	061-283-2226

2. 측정기간 - 2017년 8월 10일 ~ 2017년 8월 10일

3. 측정자(분석자 포함)

성 명	자격종목 및 등급	자격등록번호	비 고
하 형 민	산업위생관리기사	13201060411W	(주)에코석면환경연구원
김 효 정	화학공학전공	공학석사 증 제7646호	

측정기관(측정기관 장) (주)에코석면환경연구원



2017년 8월 11일

석면해체·제거업자

(주)가가건설

대표이사

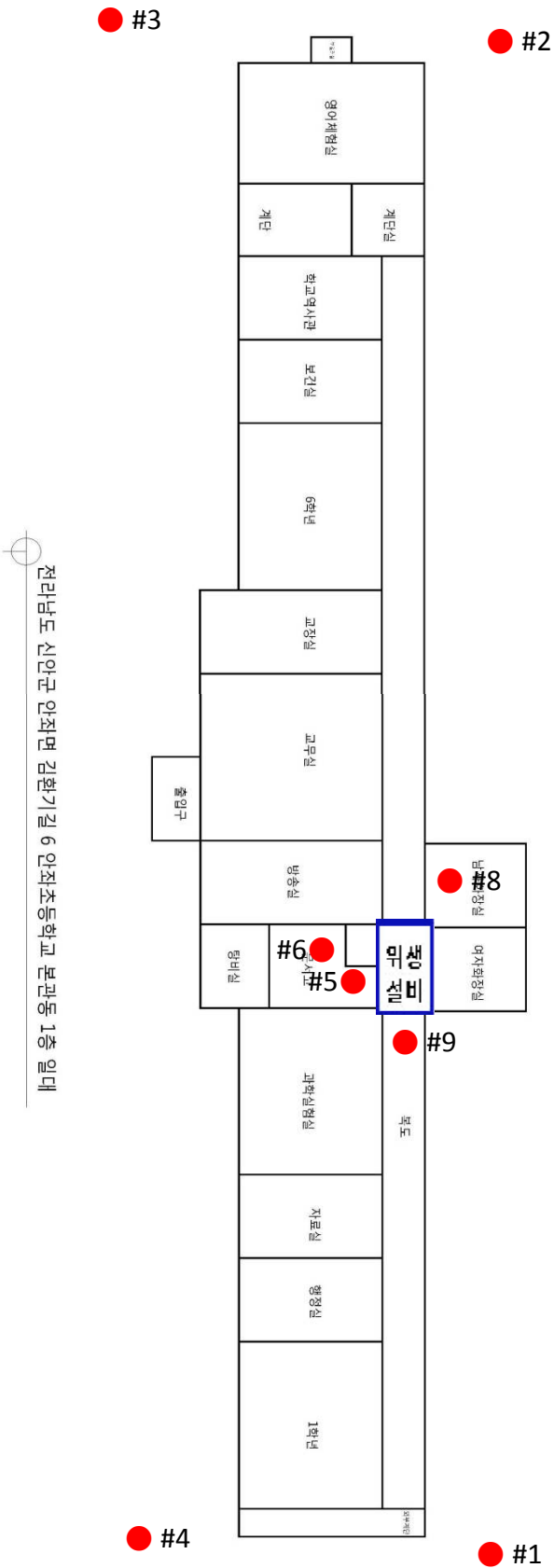
김 재 용

귀 하

-측정결과

분 류	시료 번호	측정 위치	측정시간(분)	평균유속 (ℓ/min)	유 량 (ℓ)	측정농도 (개/mm ²)	초과 여부
공시료	공-1	-	-	-	-	1.2733	-
	공-2	-	-	-	-	1.9099	-
분 류	시료 번호	측정 위치	측정시간(분)	평균유속 (ℓ/min)	유 량 (ℓ)	측정농도 (개/cm ³)	초과 여부
부지경계선 (4point)	#1	남 방향	7:00 ~ 11:00	10.08	2403.07	0.0003	미만
	#2	동 방향	7:04 ~ 11:04	10.09	2405.46	0.0002	미만
	#3	북 방향	7:07 ~ 11:07	10.08	2403.07	0.0003	미만
	#4	서 방향	7:10 ~ 11:10	10.10	2407.84	0.0003	미만
위생설비입구 (1point)	#5	입구로부터 1m 이내	7:13 ~ 7:53	10.14	402.90	0.0028	미만
음압기배출구 (3point)	#6	음압기 공기배출구 0.3~1m 이내	7:58 ~ 8:38	10.12	401.90	0.0030	미만
	#7	음압기 공기배출구 0.3~1m 이내	9:00 ~ 9:40	10.23	403.78	0.0028	미만
	#8	음압기 공기배출구 0.3~1m 이내	13:00 ~ 13:40	10.26	402.30	0.0035	미만
폐기물반출구 (1point)	#9	폐기물반출구로부터 1m 이내	14:00 ~ 14:40	10.23	401.12	0.0031	미만

-측정 위치도

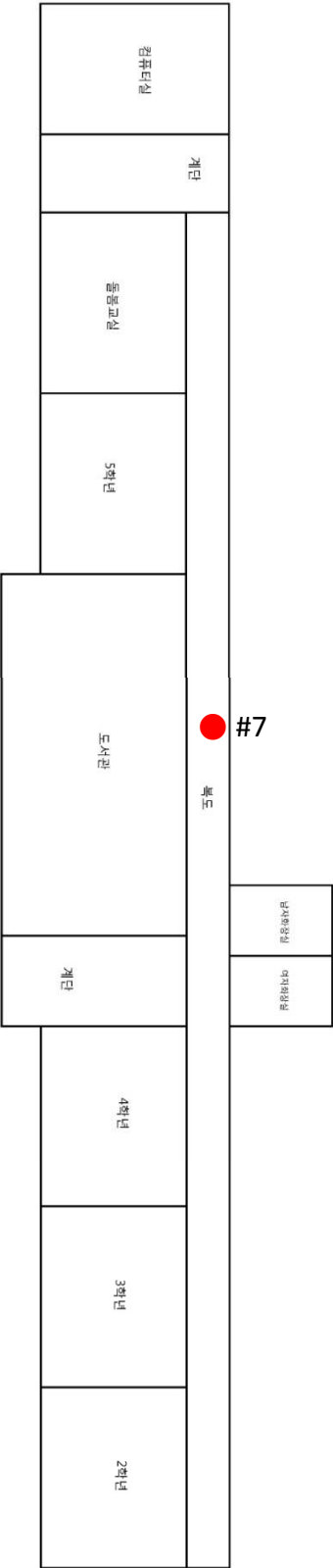


범례


● 측정 위치

-측정 위치도

전라남도 신안군 안좌면 감환기길 6 안좌초등학교 본관동 2층 일대



범례

 측정 위치

-현장 사진



▶ 측정결과에 따른 종합의견

1. 측정결과의 평가

석면 해체 및 제거 작업 중 비산발생 가능한 부지경계선 지점, 위생설비입구 지점, 음압기 배출구 지점, 폐기물반출구 지점 석면농도 측정결과에 의해 **0.0002 ~ 0.0035개/cm³**로 측정되었으며 모두 석면배출허용기준 석면안전관리법 시행령 제 38조(사업장주변의 석면배출허용기준)인 0.01개/cm³ 미만으로 측정 평가되었다.

측 정 내 용 : 석면비산측정

측 정 일 시 : 2017년 8월 10일

의뢰기관 : (주)가가건설

분석기관 : (주)에코석면환경연구원

측 정 장 소 : 전라남도 신안군 안좌면 김환기길 6 안좌초등학교 일대

시 료 정 보

구 분	부지경계선	위생설비입구	음압기배출구	폐기물반출구
시 료 번 호 :	#1 ~ #4	#5	#6 ~ #8	#9
측 정 시 간 :	07:00 ~ 11:10	07:13 ~ 07:53	07:58 ~ 13:40	14:00 ~ 14:40
시 료 접 수 일 :	2017-08-10	2017-08-10	2017-08-10	2017-08-10
채 기 량 (L) :	2,404.86	402.90	402.66	401.12
필터지름(mm):	25	25	25	25
분 석 일 자 :	2017-08-10	2017-08-10	2017-08-10	2017-08-10

분 석 정 보

분 석 법 : ES 01357.1, ES02303.1

레 티 클 : Walton Beckett 그라티클

현 미 경 : 위상차현미경(BA 310)i

W-B 그라티클의 계수면적 : 0.00785mm²

유효시료채취면적 : 385mm²

분 석 자 명 : 김 효 정



시 료 분 석 결 과

분 류	시 료 번 호	측 정 위 치	온 도(℃)	평균유속(l/min)	측정시간(분)	총유량(l)	총유량-1(l)	섬유개수	시 야	개/mm²	비고
공시료	공-1	-	-	-	-	-	-	1.0	100	1.2733	-
	공-2	-	-	-	-	-	-	1.5	100	1.9099	-
분 류	시 료 번 호	측 정 위 치	온 도(℃)	평균유속(l/min)	측정시간(분)	총유량(l)	총유량-1(l)	섬유개수	시 야	측정농도(개/cm²)	기준치 초과여부
부지경계선 (4point)	#1	남 방향	27	10.08	240	2,419.20	2,403.07	1.5	100	0.0003	미만
	#2	동 방향	27	10.09	240	2,421.60	2,405.46	1.0	100	0.0002	미만
	#3	북 방향	27	10.08	240	2,419.20	2,403.07	1.5	100	0.0003	미만
	#4	서 방향	27	10.10	240	2,424.00	2,407.84	1.5	100	0.0003	미만
위생설비입구 (1point)	#5	입구로부터 1m 이내	27	10.14	40	405.60	402.90	7.0	300	0.0028	미만
음압기배출구 (3point)	#6	음압기 공기배출구 0.3~1m 이내	27	10.12	40	404.60	401.90	7.5	300	0.0030	미만
	#7	음압기 공기배출구 0.3~1m 이내	29	10.23	40	409.20	403.78	7.0	300	0.0028	미만
	#8	음압기 공기배출구 0.3~1m 이내	31	10.26	40	410.40	402.30	8.5	300	0.0035	미만
폐기물반출구 (1Point)	#9	폐기물반출구로부터 1m 이내	31	10.23	40	409.20	401.12	7.5	300	0.0031	미만

*사업장 주변의 석면배출허용기준(석면안전관리법 시행령 제38(사업장 주변의 석면배출허용기준) : 0.01개/cc

※ 이 분석결과는 법적인 소송과 관련하여 사용되어서는 안됩니다.

※ 본 시료는 별도의 요청이 없을 시 결과 발송 후 30일 후에 폐기처분 됩니다.

또한 위 서명란에 서명이 되어있지 않은 보고서의 경우 어떠한 경우에도 인정되지 않으며, 무단 복사를 금합니다.

석면비산측정 결과표

1. 작업장 개요

측정의뢰자 (석면해체·제거업자)	현장명(공사명·작업명)	
	안좌초등학교 지정폐기물 철거공사	
	현장 소재지	
	전라남도 신안군 안좌면 김환기길 6 안좌초등학교 일대	
	업자명(상호)	
	(주)가가건설	
	대표자	전화번호
	김 재 용	061-283-2226

2. 측정기간 - 2017년 8월 11일 ~ 2017년 8월 11일

3. 측정자(분석자 포함)

성 명	자격종목 및 등급	자격등록번호	비 고
하 형 민	산업위생관리기사	13201060411W	(주)에코석면환경연구원
김 효 정	화학공학전공	공학석사 증 제7646호	

측정기관(측정기관 장) (주)에코석면환경연구원



2017년 8월 11일

석면해체·제거업자

(주)가가건설

대표이사

김 재 용

귀 하

-측정결과

분 류	시료 번호	측정 위치	측정시간(분)	평균유속 (ℓ/min)	유 량 (ℓ)	측정농도 (개/mm ²)	초과 여부
공시료	공-1	-	-	-	-	1.9099	-
	공-2	-	-	-	-	1.2733	-
분 류	시료 번호	측정 위치	측정시간(분)	평균유속 (ℓ/min)	유 량 (ℓ)	측정농도 (개/cm ³)	초과 여부
부지경계선 (4point)	#1	남 방향	6:55 ~ 10:55	10.05	2403.93	0.0003	미만
	#2	동 방향	6:58 ~ 10:58	10.04	2401.54	0.0002	미만
	#3	북 방향	7:02 ~ 11:02	10.05	2403.93	0.0003	미만
	#4	서 방향	7:05 ~ 11:05	10.06	2406.33	0.0002	미만
위생설비입구 (1point)	#5	입구로부터 1m 이내	6:50 ~ 7:30	10.08	401.85	0.0039	미만
음압기배출구 (3point)	#6	음압기 공기배출구 0.3~1m 이내	7:33 ~ 8:13	10.20	406.64	0.0036	미만
	#7	음압기 공기배출구 0.3~1m 이내	8:20 ~ 9:00	10.10	401.31	0.0035	미만
	#8	음압기 공기배출구 0.3~1m 이내	9:05 ~ 9:45	10.21	405.68	0.0034	미만
폐기물반출구 (1point)	#9	폐기물반출구로부터 1m 이내	10:00 ~ 10:40	10.19	403.54	0.0036	미만

전라남도 신안군 안좌면 김환기길 6 안좌초등학교 본관동 1층 일대

범례

● : 추정 위치

● 측정 위치

-현장 사진



▶ 측정결과에 따른 종합의견

1. 측정결과의 평가

석면 해체 및 제거 작업 중 비산발생 가능한 부지경계선 지점, 위생설비입구 지점, 음압기 배출구 지점, 폐기물반출구 지점 석면농도 측정결과에 의해 **0.0002 ~ 0.0039개/cm³**로 측정되었으며 모두 석면배출허용기준 석면안전관리법 시행령 제 38조(사업장주변의 석면배출허용기준)인 0.01개/cm³ 미만으로 측정 평가되었다.

측 정 내 용 : 서면비산측정

측 정 일 시 : 2017년 8월 11일

의뢰기관 : (주)가가건설

분석기관 : (주)에코서면환경연구원

측정장소 : 전라남도 신안군 안좌면 김환기길 6 안좌초등학교 일대

시 료 정 보

구 분	부지경계선	위생설비임구	음압기배출구	폐기물반출구
시 료 번 호 :	#1 ~ #4	#5	#6 ~ #8	#9
측 정 시 간 :	06:55~ 11:05	06:50~ 07:30	11:50 ~12:30	12:40 ~ 15:40
시 료 접 수 일:	2017-08-11	2017-08-11	2017-08-11	2017-08-11
채 기 량 (L) :	2,403.93	401.85	404.54	403.54
필터지름(mm):	25	25	25	25
분 석 일 자 :	2017-08-11	2017-08-11	2017-08-11	2017-08-11

분석 정보

분 석 법 : ES 01357.1, ES02303.1

레티클 : Walton Beckett 그레티클

현미경 : 위상차현미경(BA 310)i

W-B 그래티쿨의 계수면적 : 0.00785mm^2

유효시료채취면적 : 385mm²

분석자명 : 김 효 정

시료 분석 결과

분 류	시 료 번 호	측 정 위 치	온 도(℃)	평균유속(l/min)	측정시간(분)	총유량(l)	총유량-1(l)	섬유개수	시 야	개/mm²	비고
공시료	공-1	-	-	-	-	-	-	1.5	100	1.9099	-
	공-2	-	-	-	-	-	-	1.0	100	1.2733	-
분 류	시 료 번 호	측 정 위 치	온 도(℃)	평균유속(l/min)	측정시간(분)	총유량(l)	총유량-1(l)	섬유개수	시 야	측정농도(개/cm²)	기준치 초과여부
부지경계선 (4point)	#1	남 방향	26	10.05	240	2,412.00	2,403.93	1.5	100	0.0003	미만
	#2	동 방향	26	10.04	240	2,409.60	2,401.54	1.0	100	0.0002	미만
	#3	북 방향	26	10.05	240	2,412.00	2,403.93	1.5	100	0.0003	미만
	#4	서 방향	26	10.06	240	2,414.40	2,406.33	1.0	100	0.0002	미만
위생설비입구 (1point)	#5	입구로부터 1m 이내	26	10.08	40	403.20	401.85	9.5	300	0.0039	미만
음압기배출구 (3point)	#6	음압기 공기배출구 0.3~1m 이내	26	10.20	40	408.00	406.64	9.0	300	0.0036	미만
	#7	음압기 공기배출구 0.3~1m 이내	27	10.10	40	404.00	401.31	8.5	300	0.0035	미만
	#8	음압기 공기배출구 0.3~1m 이내	27	10.21	40	408.40	405.68	8.5	300	0.0034	미만
폐기물반출구 (1Point)	#9	폐기물반출구로부터 1m 이내	28	10.19	40	407.60	403.54	9.0	300	0.0036	미만

*사업장 주변의 석면배출허용기준(석면안전관리법 시행령 제38(사업장 주변의 석면배출허용기준) : 0.01개/cc

※ 이 분석결과는 법적인 소송과 관련하여 사용되어서는 안됩니다.

※ 본 시료는 별도의 요청이 없을 시 결과 발송 후 30일 후에 폐기처분 됩니다.

또한 위 서명란에 서명이 되어있지 않은 보고서의 경우 어떠한 경우에도 인정되지 않으며, 무단 복사를 금합니다.