

2017년도

석면 해체·제거 사업장의 석면비산 측정 결과보고서

[신안해양과학고 지정폐기물 철거공사]

[별 첨1]. 측정결과

시료번호	측정 지점	측정결과[기준: 0.01개(f)/cc]	검출석면
08.12(토)			
#1	부지경계선	검출한계 0.002개(f)/cc미만	미만
#2	부지경계선	검출한계 0.002개(f)/cc미만	미만
#3	부지경계선	검출한계 0.002개(f)/cc미만	미만
#4	부지경계선	검출한계 0.002개(f)/cc미만	미만
#5	작업장주변(실내)1	검출한계 0.005개(f)/cc미만	미만
#6	작업장주변(실내)2	검출한계 0.005개(f)/cc미만	미만
#7	위생설비입구	검출한계 0.004개(f)/cc미만	미만
#8	음압기배출구1	검출한계 0.004개(f)/cc미만	미만
#9	음압기배출구2	검출한계 0.004개(f)/cc미만	미만
#10	폐기물반출구1	0.004개(f)/cc	미만
#11	폐기물반출구2	0.004개(f)/cc	미만
#12	공시료 - 부지경계선	0개/100시야	-
#13	공시료 - 위생설비입구	0개/100시야	-

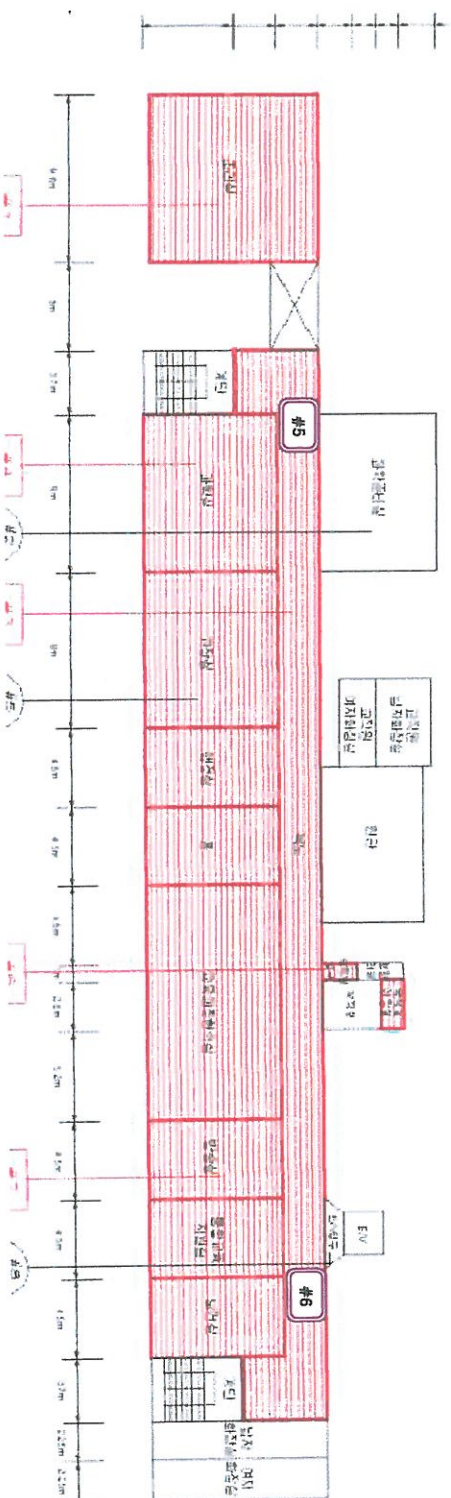
※ 검출한계(LOD) : $(120,000/(V \times N)) \times 0.005$ ※N : 계수 시야 수, V : 총 포집유량(L)
(0.002개(f)/cc ~ 0.005개(f)/cc)

* 위상차현미경으로는 섬유석면 및 섬유상 먼지는 길이 5 μ m이상, 직경 0.25 μ m~3 μ m길이대 직경비 3:1을 기준으로 계수하며 검출석면의 종류는 판별할 수 없음.

* 모든 측정지점은 전라남도 신안군 압해읍 구항길 41 신안해양과학고 일대의 금차 공사 구간 기준 및 풍향, 부지경계선 근접성과 주변 유동 인구를 고려하여 측정지점 선정함.

자일정축

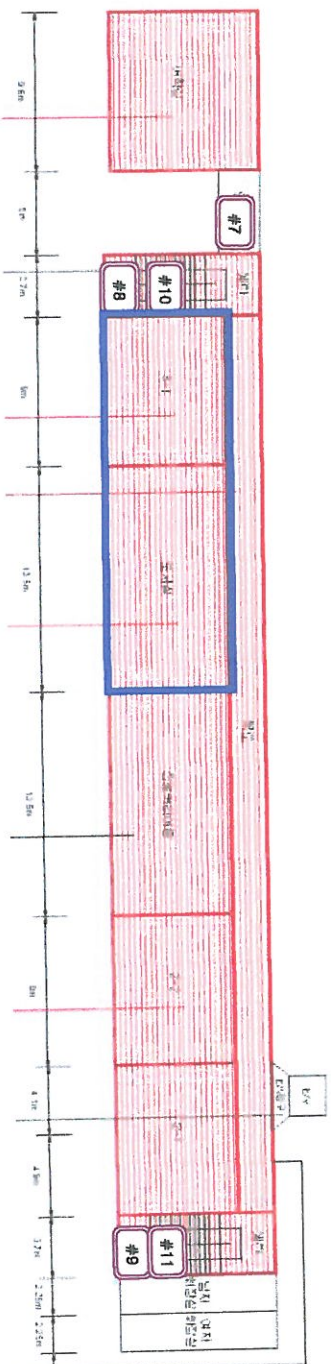
2017. 08. 12

[illegible]

자일정복

신안해양과학고 지정폐기물 철거공사-본관동 3층

2017. 08. 12

[illegible]

2017년도

석면 해체·제거 사업장의 석면비산 측정 결과보고서

[신안해양과학고 지정폐기물 철거공사]



산업보건환경연구소(주)

INDUSTRIAL HEALTH & ENVIRONMENT INSTITUTE

[별첨1]. 측정결과

시료번호	측정 지점	측정결과[기준: 0.01개(f)/cc]	검출석면
08.13(일)			
#1	부지경계선	검출한계 0.002개(f)/cc미만	미만
#2	부지경계선	검출한계 0.002개(f)/cc미만	미만
#3	부지경계선	검출한계 0.002개(f)/cc미만	미만
#4	부지경계선	검출한계 0.002개(f)/cc미만	미만
#5	작업장주변(실내)1	검출한계 0.005개(f)/cc미만	미만
#6	작업장주변(실내)2	검출한계 0.005개(f)/cc미만	미만
#7	위생설비입구	검출한계 0.004개(f)/cc미만	미만
#8	음압기배출구1	검출한계 0.004개(f)/cc미만	미만
#9	음압기배출구2	검출한계 0.004개(f)/cc미만	미만
#10	폐기물반출구1	검출한계 0.004개(f)/cc미만	미만
#11	폐기물반출구2	0.004개(f)/cc	미만
#12	공시료 - 부지경계선	0개/100시야	-
#13	공시료 - 위생설비입구	0개/100시야	-

※ 검출한계(LOD) : $(120,000/(V \times N)) \times 0.005$ ※N : 계수 시야 수, V : 총 포집유량(L)
(0.002개(f)/cc ~ 0.005개(f)/cc)

* 위상차현미경으로는 섬유석면 및 섬유상 먼지는 길이 5 μ m이상, 직경 0.25 μ m~3 μ m길이대 직경비 3:1을 기준으로 계수하며 검출석면의 종류는 판별할 수 없음.

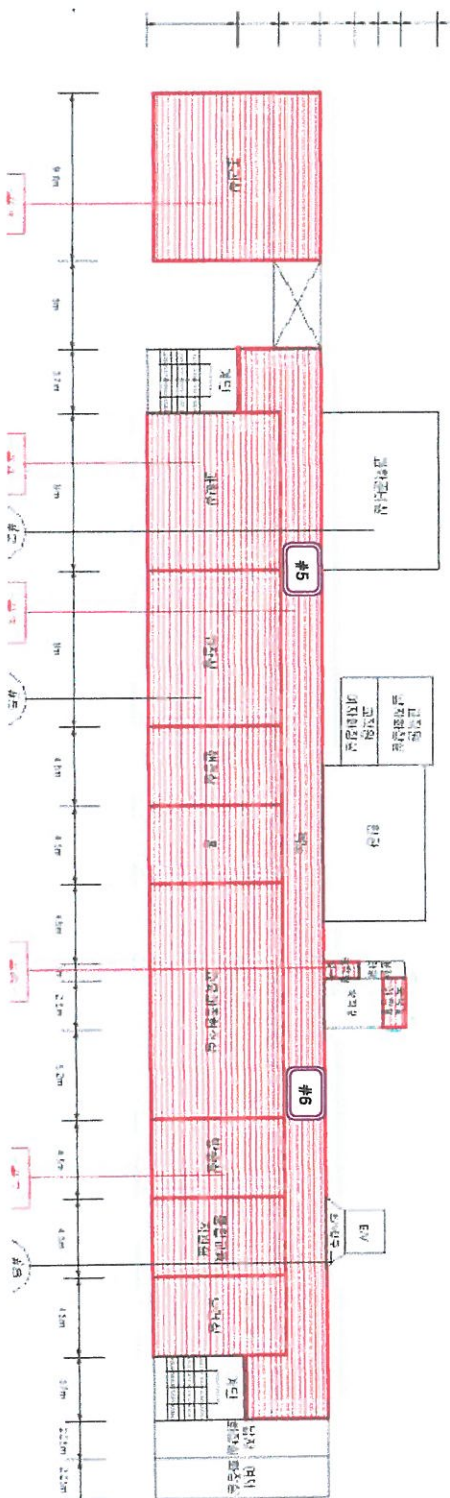
* 모든 측정지점은 전라남도 신안군 압해읍 구항길 41 신안해양과학고 일대의 금차 공사 구간 기준 및 풍향, 부지경계선 근접성과 주변 유동 인구를 고려하여 측정지점 선정함.

[별첨2] 축정 지침 위치(도식도)

[illegible]

신안해양과학고 지정폐기물철거공사-본관동 1층

2017. 08. 13

[illegible]

2017년도

석면 해체·제거 사업장의 석면비산 측정 결과보고서

[신안해양과학고 지정폐기물 철거공사]



산업보건환경연구소(주)

INDUSTRIAL HEALTH & ENVIRONMENT INSTITUTE

[별첨1]. 측정결과

시료번호	측정 지점	측정결과[기준: 0.01개(f)/cc]	검출석면
08.14(월)			
#1	작업장주변(실내)	검출한계 0.005개(f)/cc미만	미만
#2	위생설비입구	검출한계 0.004개(f)/cc미만	미만
#3	음압기배출구	검출한계 0.004개(f)/cc미만	미만
#4	폐기물반출구	검출한계 0.004개(f)/cc미만	미만
#5	공시료 - 음압기배출구	0개/100시야	-
#6	공시료 - 위생설비입구	0개/100시야	-

※ 검출한계(LOD) : $(120,000/(V \times N)) \times 0.005$ ※N : 계수 시야 수, V : 총 포집유량(L)
(0.002개(f)/cc ~ 0.005개(f)/cc)

* 위상차현미경으로는 섬유석면 및 섬유상 먼지는 길이 5 μ m이상, 직경 0.25 μ m~3 μ m길이대 직경비 3:1을 기준으로 계수하며 검출석면의 종류는 판별할 수 없음.

* 모든 측정지점은 전라남도 신안군 압해읍 구항길 41 신안해양과학고 일대의 금차 공사 구간 기준 및 풍향, 부지경계선 근접성과 주변 유동 인구를 고려하여 측정지점 선정함.

* 금일 우천으로 부지경계선 측정 제외함.

