

석면해체·제거 사업장의 석면비산 측정 결과보고서

접수번호		접수일	
제 출 인	상 호(대 표 자) 예원건설(주)		사업자등록번호
	주 소 전라남도 무안군 삼향읍 남악5로34번길 15-3 (삼향읍)		
건 축 물	건물명(공사명) 압해동초등학교지정폐기물철거공사		위 치 전라남도 신안군 압해읍 압해로 378-6 압해동초등학교
	연면적(㎡)2214.26㎡		작업기간 : 2017년 02월 22일 ~ 2017년 03월 14일
	석면건축자재[길이(m)·면적(㎡)·부피(㎡)] - 515.0㎡		
측정기관	대 표 자 고강영		사업자등록번호 410-86-24557
	주 소 전북 군산시 축동안3길 24, 한성빌딩 3F (주)아쌈석면환경연구원		
측정 일시	2017년 02월 24일~25일		
측정 결과	시료번호	측정 지점	측정 결과(f/cc)
	검출 석면		
뒷면 별첨			

측정 지점 위치(도식도)

뒷면 별첨

「석면안전관리법」 제28조제2항 및 같은 법 시행규칙 제39조제2항에 따라 석면해체·제거 사업장의 석면 비산 측정 결과를 제출합니다.

2017 년 월 일

제출인 예원건설(주) 대표자 조 민 기 (서명 또는 인)

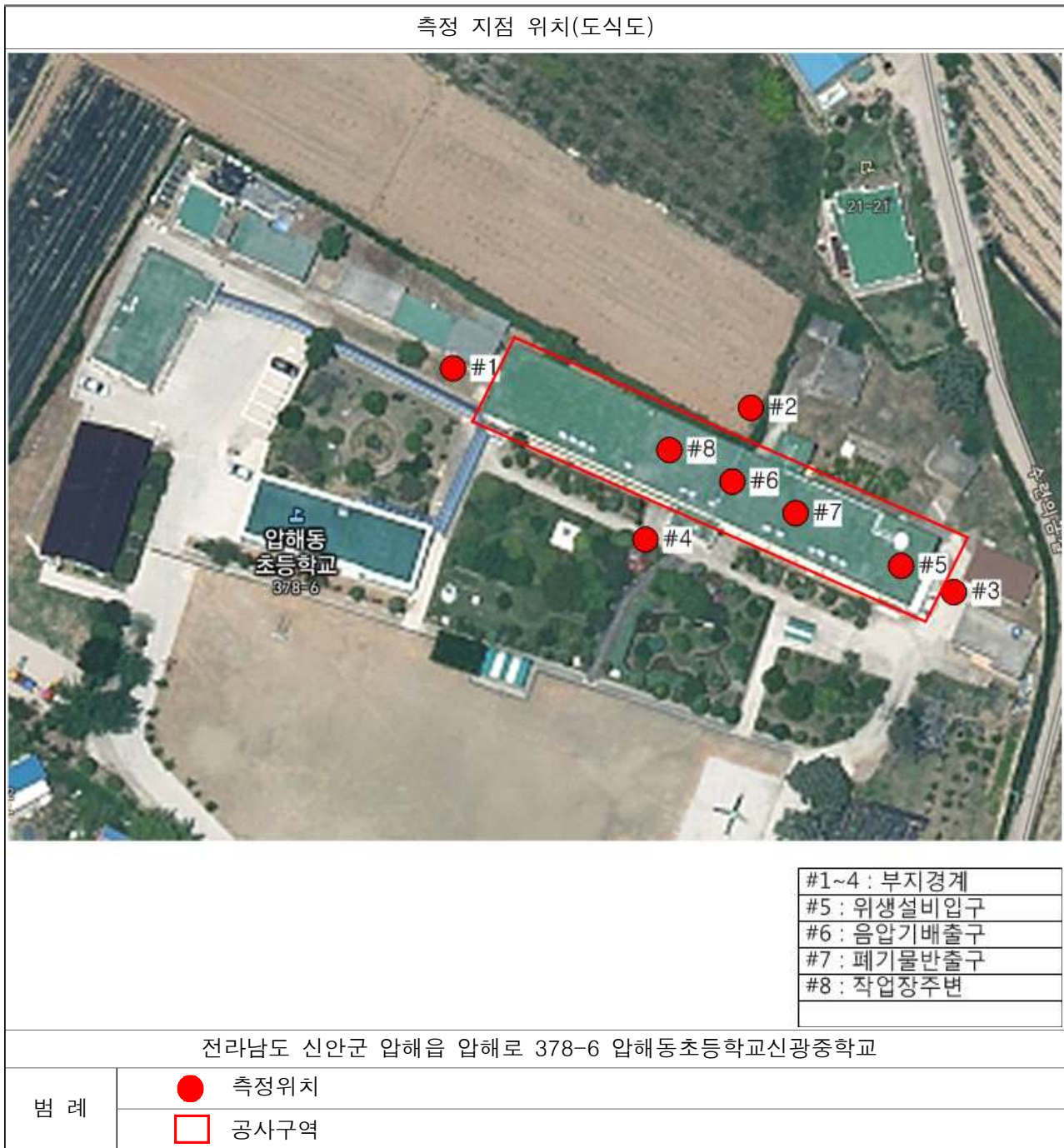
전라남도 신안군청 귀하

첨부서류	「산업안전보건법 시행규칙」 별지 제17호의6서식의 석면해체·제거작업 신고서 사본	수수료 없 음
------	--	------------

1-1. 측정 결과

측정 일시	2017년 02월 24일				
측정 결과	시료번호	측정 지점	측정 결과(f/cc)	검출 석면	초과여부
	1	부지경계선1	0.0000	–	기준치미만
	2	부지경계선2	0.0000	–	기준치미만
	3	부지경계선3	0.0000	–	기준치미만
	4	부지경계선4	0.0000	–	기준치미만
	5	위생설비입구	0.0012	–	기준치미만
	6	음압기공기배출구	0.0032	–	기준치미만
	7	폐기물반출구	0.0008	–	기준치미만
	8	작업장주변	0.0000	–	기준치미만

2-1. 측정 지점 위치(도식도)





(주)아셈 석면환경연구원

측정내용: 석면비산정도측정

측정일시: 2017년 02월 24일

의뢰기관: 예원건설(주)

분석기관: (주)아셈 석면환경연구원

측정장소: 전라남도 신안군 압해읍 압해로 378-6 압해동초등학교

시료정보

시 료 번 호 : #1 ~ #8

시 료 접 수 일: 2017.02.24.

채 기 량 (L) : 400L ~ 2,400L

필터지름(mm): 25

분석정보

분 석 법 : NMAM 7400, A rule

레 티 클 : Walton Beckett 그라티쿨

현 미 경 : 위상차현미경(Nikon ECLIPSE 80i)

W-B 그라티쿨의 계수면적 : 0.00785mm^2

유효시료채취면적 : 385mm^2

분 석 일 자 : 2017.02.24.

분 석 자 명 : 고강영



시료 분석 결과 (뒷 면 별 첨)

시료 분석 결과									
석면비산정도 측정 결과	Sample no.	Location	Flow(lpm)	Time(min)	Volume	Fibers	Fields	Fibers/cc	기준치초과여부
	#1	부지경계선1	13.50	178	2,400	0	100	0.0000	미만
	#2	부지경계선2	13.50	178	2,400	0	100	0.0000	미만
	#3	부지경계선3	13.50	178	2,400	0	100	0.0000	미만
	#4	부지경계선4	13.50	178	2,400	0	100	0.0000	미만
	#5	위생설비입구	13.50	30	405	3	300	0.0012	미만
	#6	음압기공기배출구	13.50	30	405	8	300	0.0032	미만
	#7	폐기물반출구	13.50	30	405	2	300	0.0008	미만
	#8	작업장주변	13.50	89	1,202	0	100	0.0000	미만

*석면농도기준(석면안전관리법 시행령 제38조(석면농도기준) : 0.01개/cc)

※ 이 분석결과는 법적인 소송과 관련하여 사용되어서는 안됩니다.

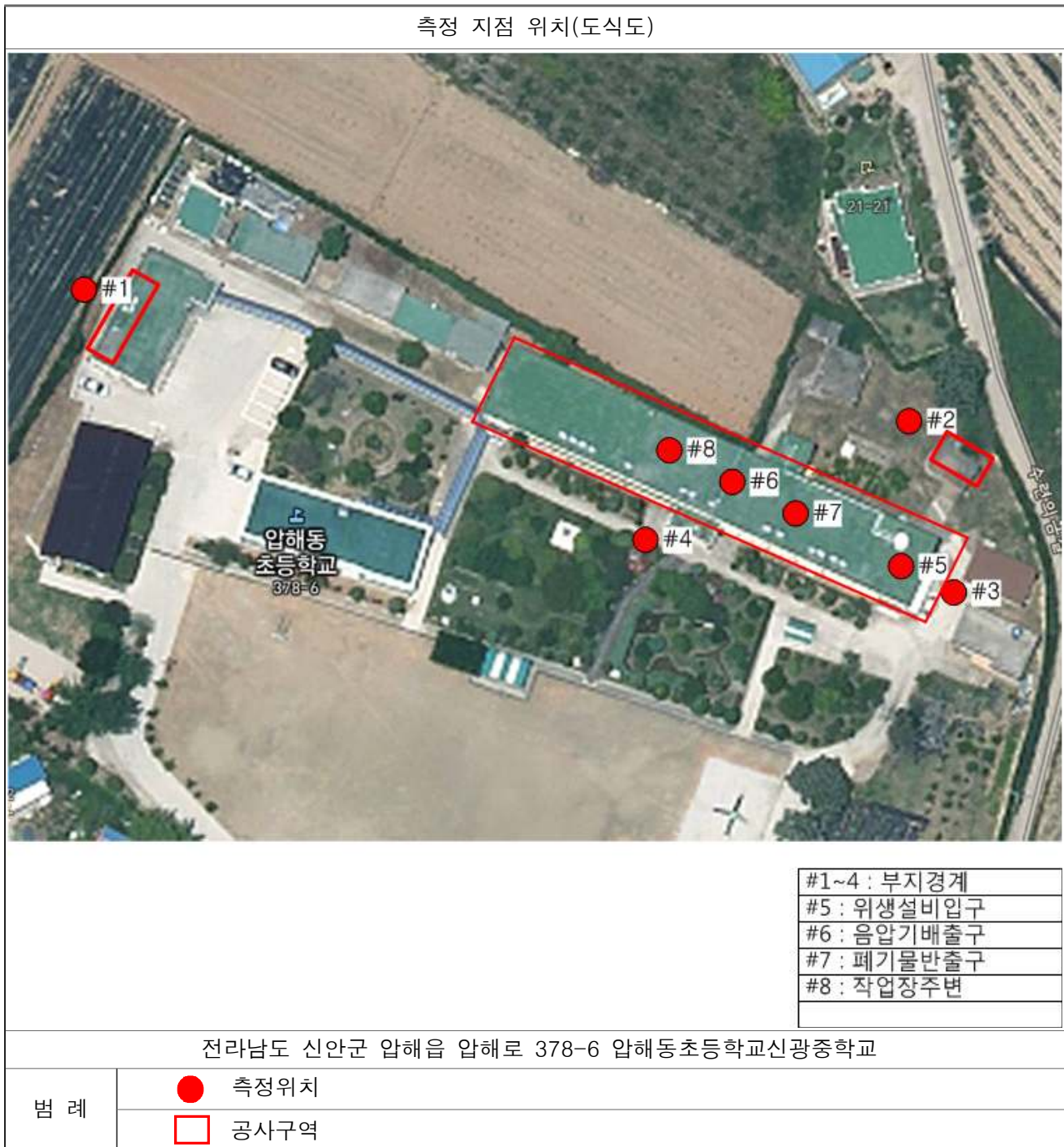
※ 본 시료는 별도의 요청이 없을 시 결과 발송 후 30일 후에 폐기처분 됩니다.

또한 위 서명란에 서명이 되어있지 않은 보고서의 경우 어떠한 경우에도 인정되지 않으며, 무단 복사를 금합니다.

1-1. 측정 결과

측정 일시	2017년 02월 25일				
측정 결과	시료번호	측정 지점	측정 결과(f/cc)	검출 석면	초과여부
	1	부지경계선1	0.0000	–	기준치미만
	2	부지경계선2	0.0000	–	기준치미만
	3	부지경계선3	0.0000	–	기준치미만
	4	부지경계선4	0.0000	–	기준치미만
	5	위생설비입구	0.0000	–	기준치미만
	6	음압기공기배출구	0.0024	–	기준치미만
	7	폐기물반출구	0.0008	–	기준치미만
	8	작업장주변	0.0000	–	기준치미만

2-1. 측정 지점 위치(도식도)





(주)아셈 석면환경연구원

측정내용: 석면비산정도측정

측정일시: 2017년 02월 25일

의뢰기관: 예원건설(주)

분석기관: (주)아셈 석면환경연구원

측정장소: 전라남도 신안군 압해읍 압해로 378-6 압해동초등학교

시료정보

시 료 번 호 : #1 ~ #8

시 료 접 수 일: 2017.02.25.

채 기 량 (L) : 400L ~ 2,400L

필터지름(mm): 25

분석정보

분 석 법 : NMAM 7400, A rule

레 티 클 : Walton Beckett 그라티쿨

현 미 경 : 위상차현미경(Nikon ECLIPSE 80i)

W-B 그라티쿨의 계수면적 : 0.00785mm^2

유효시료채취면적 : 385mm^2

분 석 일 자 : 2017.02.25.

분 석 자 명 : 고강영



시료 분석 결과 (뒷 면 별 첨)

시료 분석 결과									
석면비산정도 측정 결과	Sample no.	Location	Flow(lpm)	Time(min)	Volume	Fibers	Fields	Fibers/cc	기준치초과여부
	#1	부지경계선1	13.50	178	2,400	0	100	0.0000	미만
	#2	부지경계선2	13.50	178	2,400	0	100	0.0000	미만
	#3	부지경계선3	13.50	178	2,400	0	100	0.0000	미만
	#4	부지경계선4	13.50	178	2,400	0	100	0.0000	미만
	#5	위생설비입구	13.50	30	405	0	300	0.0000	미만
	#6	음압기공기배출구	13.50	30	405	6	300	0.0024	미만
	#7	폐기물반출구	13.50	30	405	2	300	0.0008	미만
	#8	작업장주변	13.50	89	1,202	0	100	0.0000	미만

*석면농도기준(석면안전관리법 시행령 제38조(석면농도기준) : 0.01개/cc)

※ 이 분석결과는 법적인 소송과 관련하여 사용되어서는 안됩니다.

※ 본 시료는 별도의 요청이 없을 시 결과 발송 후 30일 후에 폐기처분 됩니다.

또한 위 서명란에 서명이 되어있지 않은 보고서의 경우 어떠한 경우에도 인정되지 않으며, 무단 복사를 금합니다.

첨부서류

○ 석면비산측정 사진 대지

			
<부지경계선1>	<부지경계선2>	<부지경계선3>	<부지경계선4>
			
<위생설비입구5>	<음압기공기배출구6>	<폐기물반출구7>	<작업장주변8>