

소비촉진 3종 세제지원



- 명절에 회사가 사원에게 지급하는 재화에 부가가치세 비과세 적용 (기타 복리후생비와 별도)
- 금년 하반기 지출액이 전년 하반기보다 5% 이상 증가시 증가분에 대한 소득공제를 한시 상향(10→20%) * 법 개정 필요
- 올해 하반기 전통시장 지출액 소득공제를 한시 상향(40→80%) * 법 개정 필요

온누리 상품권 활용 확대



- 한시적(9.2.~9.30.)으로 개인별 월 구매한도를 200만원으로 상향 (지류형), 카드형·모바일 할인을 10→15%로 상향
- 기업이 온누리상품권을 구입하여 업무추진 목적으로 지출한 금액에 대해 업무추진비 손금산입 특례 적용 * 법 개정 필요

컬레이 세일 이벤트



9월 동행축제	· 민간기업-정부-지자체 등 판촉행사 진행(8.28.~9.28.) · 중소기업-소상공인 제품 할인전 개최, 지역축제-행사 연계
가을철 정기세일 (9~10월)	· 뷰티-패션-잡화 등 할인, 사은품 증정/공연-전시 병행 · 백화점-대형마트 등 전국 단위로 개최
코리아 세일페스타 (11월)	· 대중-소유통, 제조 및 서비스 기업 등 참여, 예년대비 외식-레저 교육-문화 분야 참여 확대
12월 동행축제	· 민간기업-정부-지자체 등 판촉행사 진행

24시간 안전 확보 "안전한 한가위"



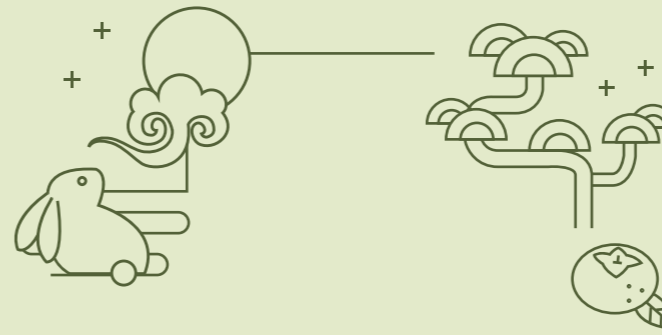
24시간 상황관리체계 운영



의료	· 코로나19 환자를 위한 아간-주말 클리닉, 병원 운영 · 추석 연휴 문 여는 병원-약국 정보 제공 · 응급의료포털, 복지부 홈페이지, 보건복지상담센터(129) 등
교통	· 도로-항공-철도-선박 등 이동수단별 특별안전점검
전기차	· 충전소 특별점검(9.6.-9.13.), 차량성능 무상점검 실시
산재 예방	· 취약사업장 현장점검의 날 시행(9.11, 9.25.), 비상대응체계 운영
화재 예방	· 다중이용시설 중심으로 화재안전조사 실시(8.21.-9.15.)
먹거리	· 제수-선물용 식품 제조-판매업소 위생점검 및 통관검사 강화

세종특별자치시 도움6로 42 정부세종청사 기획재정부
Tel. 044) 215-2114 Fax. 044) 215-8026

www.moef.go.kr

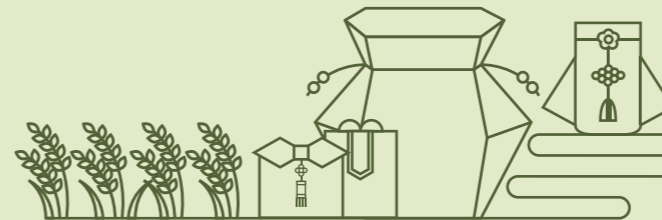


추석을 풍요롭게, 따뜻하게, 활력있게

2024

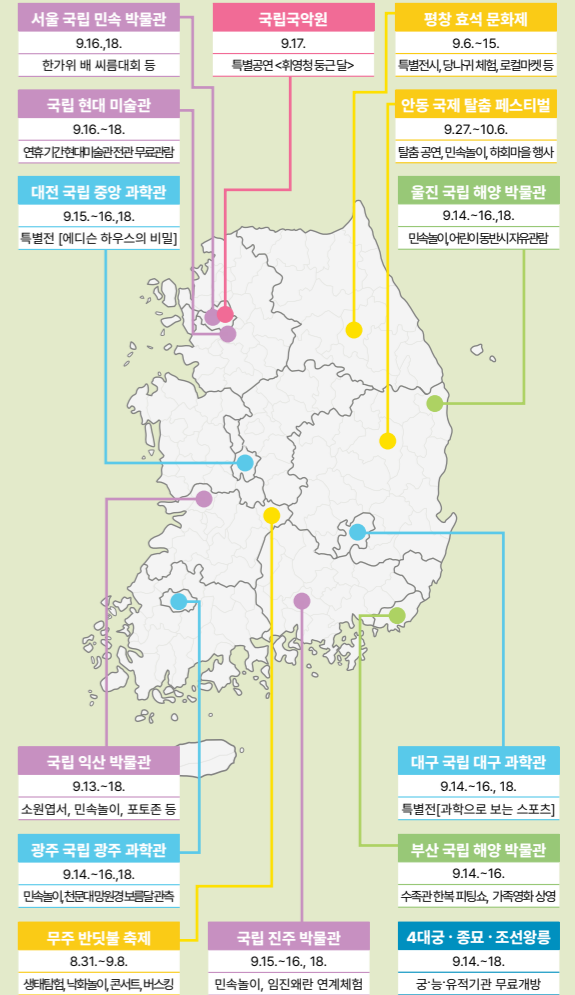
추석 민생안정 대책

관계부처 합동



추석 연휴 주요 지역축제-이벤트 개최

● 지역별 특색 있는 문화관광 축제	● 추석 맞이 부담 없는 해양문화 행사
● 다채로운 공연예술 콘텐츠	● 다양한 프로그램이 마련된 과학관
● 온 가족을 위한 문화체험과 특별전시	● 공·농·유·직·기·관 무료개방



성수품 물가안정 “풍성한 한가위”



20대 성수품 평균가격을 고물가 시기 이전(‘21년) 보다 낮게 관리



· 정부 할인지원 700억원 투입

행사기간	농·축산물 8.29.~9.18., 수산물 8.22.~9.15.
할인율	유통업체 자체할인과 연계하여 최대 60% 할인 지원 * 정부 할인 지원 20~30%
할인한도	인당 2~4만원 * (평시) 1인당 1만원(전통시장 2만원) (추석) 1인당 2만원(전통시장 제로페이 선할인구매 시 농축산물 3만원 한도, 수산물 4만원 한도)
사용방법	(온라인) 쇼핑물 홈페이지 할인쿠폰 발급
	(오프라인) 구매·계산시 자동할인(회원가입 필요) (전통시장) 제로페이 모바일상품권 선할인 구매 온누리상품권 현장 환급행사*(9.9.~9.15.) * 3.4만원 이상 구매시 1만원, 6.7만원 이상 구매시 2만원 환급
주요 할인품목	
농산물	배추, 무, 시금치, 사과, 배
축산물	한우, 돼지고기, 닭고기, 계란
수산물	명태, 고등어, 오징어, 갈치, 마른멸치, 참조기 등
임산물	밤, 대추, 잣
참여업체	
대형마트	농협하나로, 이마트, 롯데마트, 홈플러스, GS리테일, 메가마트
중소형마트	서원유통, 우리마트, 무상엠에스마트 등 9개(수산물 13개)
직매장 (농·축산물)	농업회사법인 순천로컬푸드(주), 대구경북로컬푸드이중협동조합연합회, 진주우리먹거리협동조합, 등 8개
온라인몰 (수산물)	SSG.COM, 11번가, 카카오, 쿠팡, 현대홈쇼핑 등 24개
전통시장	제로페이 (오프라인) 농항상품권(7,466개), 수산물상품권(10,082개) 기맹점 * 지점에서 가맹점 확인
	온누리 상품권 환급 농축산물 120개 시장 수산물 114개 시장

① 수급 및 가격 상황을 고려하여 탄력적으로 품목 추가 운영

② 참여업체 등 자세한 내용은 '농축산물 할인지원' (sale.foodnuri.go.kr), '대한민국 수산대전'(fsale.kr) 누리집 확인

다양한 선물세트 할인 공급



· 한우·쌀·전복 등 “민생선물세트” 전국 하나로·수협마트, 농협물·수협쇼핑에서 최대 50%(10~50%) 할인 판매

· 사과·배 실속선물세트 10만개 최대 20% 할인 판매(농협)

· 국가식품클러스터 입주기업 우수제품 구성 추석선물세트 최대 59% 할인 기획전 개최(8.19.~9.18.)

* 140개사, 1,300여개 제품(온·오프라인 푸드플러스마켓, 온프레딕물 등)

자조금, 조합 자체 할인 등 추석 맞이 행사



· 한우·한돈 자조금과 업체할인 연계하여 최대 50% 할인

* 롯데마트(9.2.~9.8.), 하나로(9.2.~9.16.), 이마트(9.3.~9.12.), 홈플러스(9.9.~9.13.)

· 산림조합 자체할인 등 통해 밤·대추·잣 최대 30% 할인

* (온라인) 우체국 쇼핑, 네이버쇼핑, 푸른장터 (오프라인) 전국 12개소 산림조합 직거래장터(서울, 가평, 양주, 강화, 원주, 철원 정선, 삼척, 공주, 무주, 남원 고창 등)

· 전통주 마시는 주(9.2.~9.13.) 온·오프라인 프로모션 제공

* (온라인) 전통주 구매시 활용 가능한 10% 할인쿠폰 제공(9.2.~9.8., 롯데온) (오프라인) 보틀숍 20개소 시음회 등 전통주 홍보(9.2.~9.13.)

성수품 수급 안정을 위한 공급 확대



· 20대 성수품 추석 역대 최대 17만톤 공급

* 배추·무 역대 최대물량 1.2만톤(배추 6.5천톤, 무 5.5천톤) 공급

* 사과·배 농협 계약출하 물량 3배 이상 집중 공급

* 대중성 어종(6종) 비축물량 1.2만톤을 전통시장·마트에 직접 공급
→ 최대 45% 저렴하게 판매

신속한 성수품 물류·통관 지원



· 성수품 수송화물차*의 도심 통행 한시 허용(9.6.~9.19.)

* 화물차연합회 발급 임시통행 스티커 부착 화물차

· 전국 34개 세관, 24시간 통관 대응체계 운영(9.2.~9.18.)

민생 부담 경감 "따뜻한 한가위"



소상공인·중소기업 지원 강화



자금 공급	· (명절자금) 역대최대 43조원 규모 신규자금(대출보충) 공급 · (위메프·티몬) 피해기업 대출금리 인하(중소신금 금리 2.5%) · (성수품 구매대금) 전통시장 상인 대상 총 50억원 지원(7.12.~9.13.)
경영 부담 완화	· (전기료) 소상공인 전기료 지원 대상 추가 확대 · 연 매출 6천만원 이하 → 1억 400만원 미만 · (인건비) 음식점업 외국인 근로자 고용허가(E-9 비자) 완화된 기준으로 추석 전 시행 · (업종) 한식·외국식, (지역) 전국, (업력) 5년 이상 · (고용·산재보험) 상시근로자 30인 미만 사업장 고용·산재보험료 10~12월분 납부유예
애로 해소	· (세정) 부가세·관세 환급금 조기 지급 · (하도급 분쟁) 불공정 하도급 신고센터 운영 · (공공계약) 추석 전 계약대금 지급

서민·중산층 맞춤형 지원



· (금융) 햇살론 유스 연간 공급 규모 1,000억원 확대(2→3천억원)

· (의료) 재난적 의료비 지원규모 확대(+73억원)

· (임금) 체불 관련 용자재원 100억원 추가 확충(654→754억원)

· (근로·자녀장려금) 3.2조원 한 달 앞당겨 지급(8.29.)

· (주거) 공공임대주택 거주 가구 중 퇴거위기 생계곤란가구 대상 체납 임대료·관리비 등 연간 최대 500만원 지원

· (통신) 추석연휴(9.14.~9.18.) 무료 영상통화 지원
* 영상통화 가능한 스마트폰 사용자 대상(알뜰폰 포함, 선불폰은 제외)

· (교육) 2학기 학자금 대출 저금리(1.7%) 지원

· (난방) 취약계층 동절기 가스요금 월 최대 14.8만원 경감

· (유류) 유류세 인하 2개월 연장(~10월)

내수 회복 가속화 "활기찬 한가위"



지역 관광 활성화



· (숙박지원) 비수도권 숙박쿠폰* 50만장 배포 및 사용기한 연장(10.13.→11월말)
* 비수도권 내 7만원 이상 숙박 예약 시 3만원 할인, 7만원 미만은 2만원 할인

· (휴가지원) 중소·중견기업 근로자 국내여행 지원을 위해 휴가지원사업* 대상 근로자 5만명 추가모집 추진(연간목표 : 15→20만명)

* 근로자(20만원)·정부(10)·기업(10)이 분담하여 총 40만원 국내여행 경비 지원

· (교통편의) 도로·철도·항공·선박 등 이용료·주차비 면제 등 지원

교통 수단	도로	· 고속도로 통행료 면제(9.15.~9.18.)
	철도	· KTX·SRT 역귀성(30~40%) 가족 동반석 할인, 인구감소지역 철도 여행상품 이용시 50% 할인(9.13.~9.18.)
	항공	· 국내선 이용객 공항주차장 이용료 무료(9.14.~9.18.)
선박	· 국내 여객 대상 국가 운영 연안(종합) 여객터미널 이용료·주차비 무료(9.14.~9.18.)	
	주차장	· 초·중·고 운동장 등을 주차장으로 무료 개방하도록 유도, 지자체·공공기관 주차장 개방(9.14.~9.18.) · 무료개방 주차장 정보는 네이버지도, 카카오맵, TMAP 앱 통해 확인

· (문화휴양) 관광지 신규개방 및 입장료·이용료 면제

신규개방	· 궁청와대 아간개방(9.14.~9.18.), 코리아둘레길 전 구간 최초 개통(9월)
무료 개방	· 국가유산·미술관 무료개방(9.14.~9.18.) · 무료개방 문화시설 정보는 네이버지도, 카카오맵 앱 통해 확인 가능 · 국립자연휴양림 입장료(9.16.~9.18.), 국립공원 직영주차장 요금(9.14.~9.18.) 무료
할인 지원	· 고속도로 휴게소에서 지역 명소 할인쿠폰(10~60%) 제공 · 농촌 관광상품 할인(10~40%) 및 교통비 지원(10~30%) 행사(네이버·코레일·롯데·티머니·고)
추가 확충	· 국가유산 방문자 여권 1만부 추가 발급(11→12만부)